

Verbindung Windows-Explorer mit Webablage (DMS) Alfresco

Anleitung

Anton Kejr, system worx PartG
<http://www.system-worx.de>
V1.0 / 20.10.08

Inhaltsverzeichnis

0. Gegenstand dieser kurzen Anleitung	2
1. Ablage als FTP-Laufwerk.....	3
2. Netzlaufwerk über WebDAV mittels „NetDrive“ von Novell.....	12

0. Gegenstand dieser kurzen Anleitung

Es gibt 2 grundsätzliche Möglichkeiten die Webablage als Netzlaufwerk im Windows-Explorer einzuhängen

- als FTP-Zugang: **FTP** steht für File Transfer Protocol
- als WebDAV-Laufwerk : **WebDAV** (*Web-based Distributed Authoring and Versioning*) ist ein offener Standard zur Bereitstellung von Dateien im Internet. Dabei können Benutzer auf ihre Daten wie auf eine Online-Festplatte zugreifen.

WebDAV ist hierbei der funktional bessere Zugang, der leider durch Windows nicht optimal unterstützt wird. Es gibt jedoch von Novell ein kostenloses Programm, das diese Schwächen unter Windows behebt.

Beide Anbindungsmöglichkeiten können auch parallel eingerichtet und verwendet werden. Sie beeinflussen sich nicht.

In den beiden nachfolgenden Kapiteln werden beide Möglichkeiten beschrieben und ihre Einrichtung an Hand von Screenshots aufgezeigt.

Nicht erschrecken lassen durch den doch beträchtlichen Umfang dieser Beschreibung. Die Seitenanzahl ist bedingt durch die vielen Screenshots und die beschriebenen Vorgänge muss man ja nur einmalig durchführen :-).

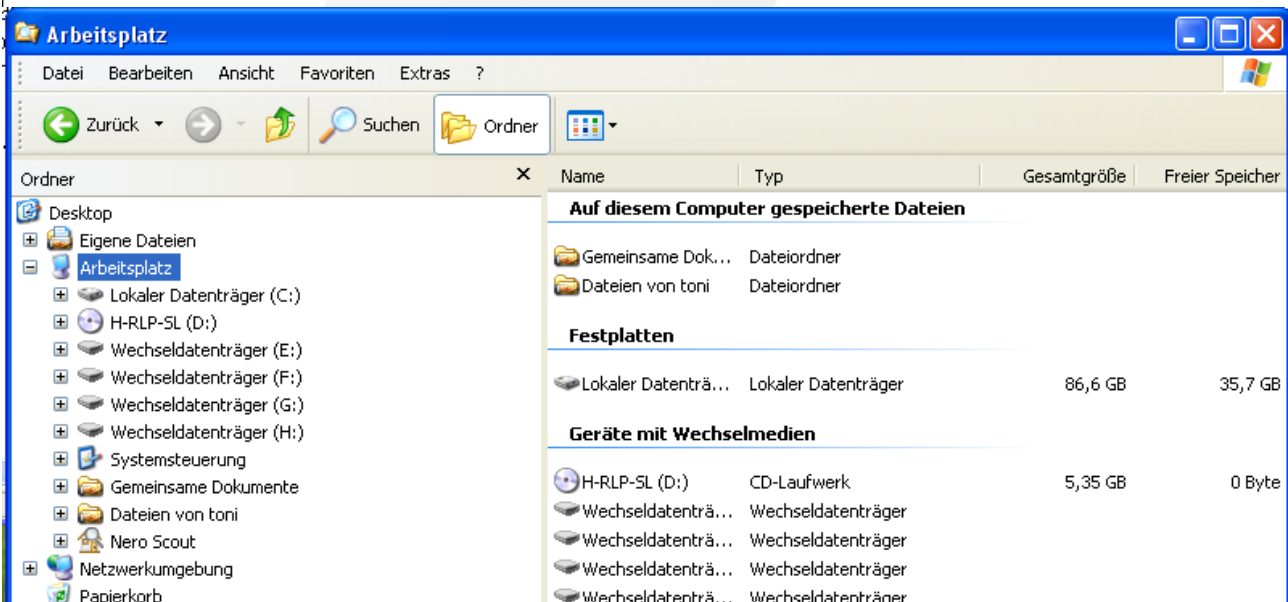
1. Ablage als FTP-Laufwerk

Diese Möglichkeit wird von Windows ohne Zusatzprogramme unterstützt. Der größte Nachteil daran ist, dass es damit nicht möglich ist auf der Ablage Ordner zu verschieben. Diese Anbindung sollte also erst gewählt werden, wenn die Ablagestruktur weitgehend definiert und realisiert ist.

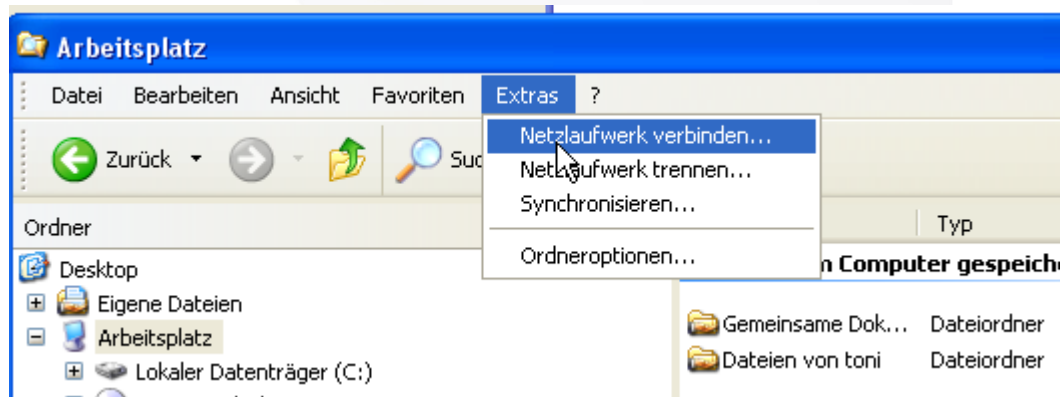
Vorteil : Die Anbindung ist schnell und problemlos einrichtbar.

Nachfolgend sind die einzelnen Schritte genau erklärt.

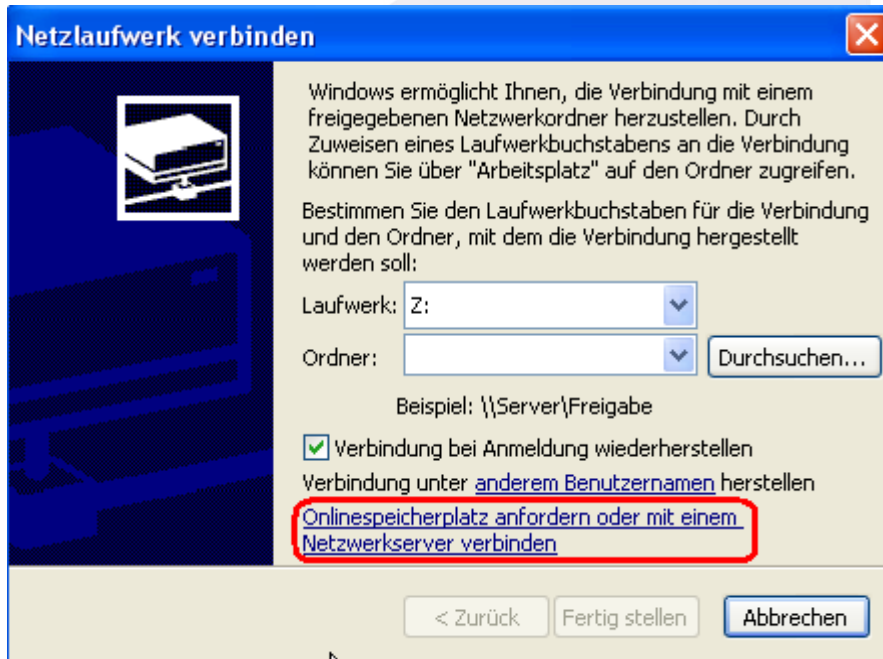
Zuerst wird der Windows-Explorer benötigt. Dabei spielt es keine Rolle wo und wie er aufgerufen wird:



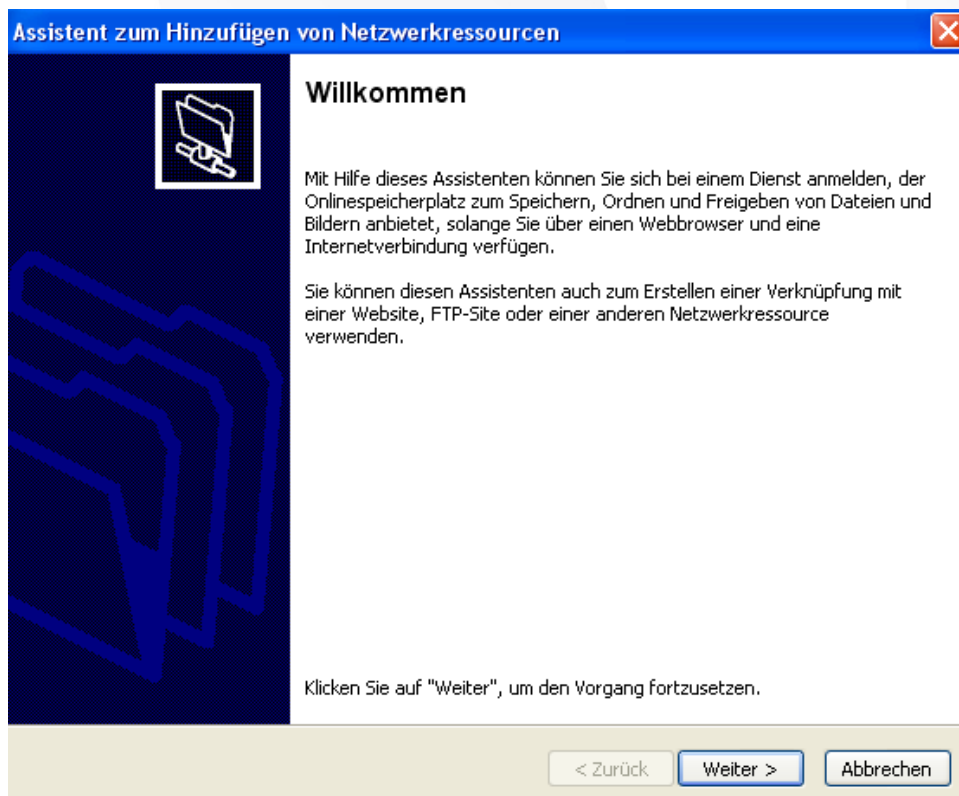
Der nächste Schritt ist die Auswahl von „Netzlaufwerk verbinden“ aus dem Explorer-Menü:



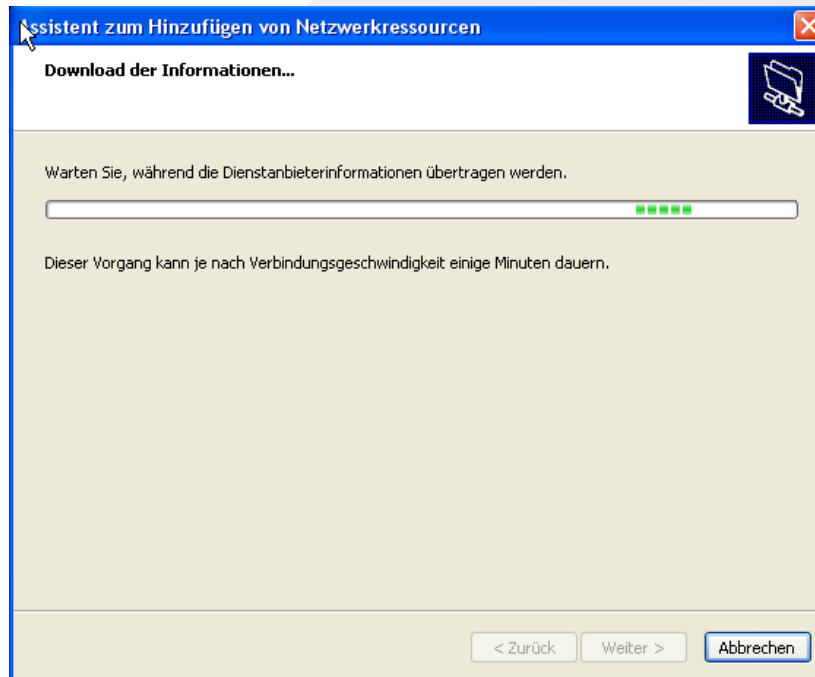
Durch diesen Aufruf erhält man folgendes Formular:



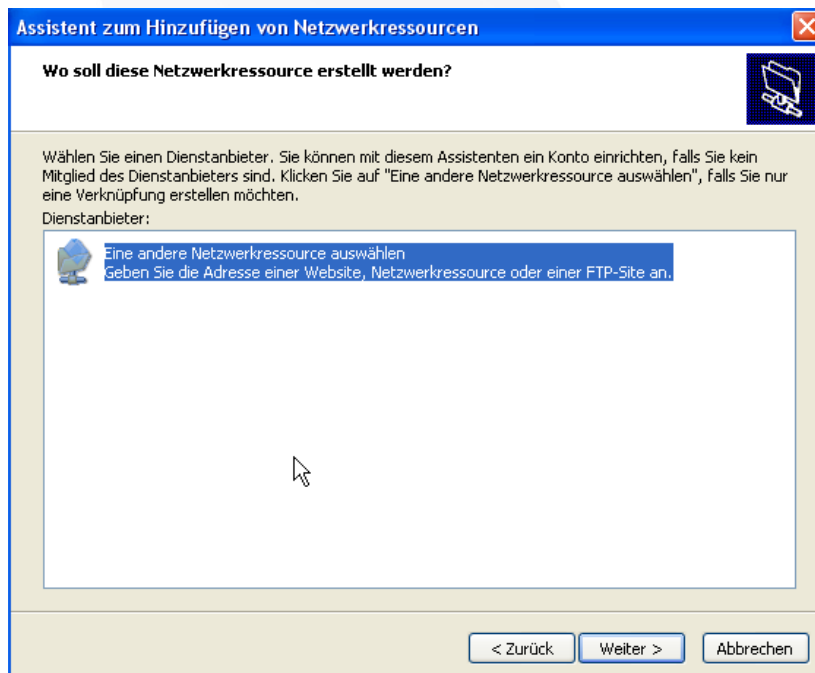
Alle Voreinstellungen hier sind so in Ordnung. Als nächstes ist nur der markierte Link anzuklicken und das nachstehende Formular mit „**Weiter >**“ zu bestätigen :



Daraufhin erhält man dieses Formular mit „Laufband“. Hier muss man nichts tun, sondern nur eine Weile warten :



Automatisch landet man hier :



Es gibt nur eine bereits vorselektierte Option. Also einfach wieder auf „Weiter >“ klicken ...

Dadurch erhält man dieses Formular, in das man nun tatsächlich etwas eingeben muss:

The screenshot shows a Windows dialog box with a blue title bar that reads "Assistent zum Hinzufügen von Netzwerkressourcen". The main area has a light beige background and contains the following elements:

- A question: "Welche Adresse verwendet diese Netzwerkressource?"
- An instruction: "Geben Sie die Adresse einer Website, FTP-Site oder Netzwerkressource ein, die diese Verknüpfung öffnen soll."
- A label: "Internet- oder Netzwerkadresse:"
- A text input field with a dropdown arrow on the right.
- A button labeled "Durchsuchen...".
- A blue underlined link: "Beispiele anzeigen".
- At the bottom, three buttons: "< Zurück", "Weiter >", and "Abbrechen".

Als Adresse ist hier folgendes einzugeben :

ftp://<server-url>:1021

Nach Klick auf „Weiter >“ landet man auf diesem Formular :

Assistent zum Hinzufügen von Netzwerkressourcen

Benutzername und Kennwort
Einige Sites erfordern ein Kennwort und einen Benutzernamen.

Viele FTP-Server lassen eine anonyme Anmeldung mit begrenzten Zugriff auf den Server zu. Möchten Sie sich anonym anmelden?

Anonym anmelden

Benutzername:

< Zurück Weiter > Abbrechen

Hier ist nun der „Haken“ bei „Anonym anmelden“ wegzunehmen und dann der Alfresco-Benutzername einzugeben.

Das Formular sieht danach wie folgt aus :

Assistent zum Hinzufügen von Netzwerkressourcen

Benutzername und Kennwort
Einige Sites erfordern ein Kennwort und einen Benutzernamen.

Viele FTP-Server lassen eine anonyme Anmeldung mit begrenzten Zugriff auf den Server zu. Möchten Sie sich anonym anmelden?

Anonym anmelden

Benutzername:

Ihr Kennwort wird abgefragt, wenn die Verbindung mit dem FTP-Server hergestellt wird.

< Zurück Weiter > Abbrechen

Wieder klicken wir auf „Weiter >“ und erhalten dies :

Assistent zum Hinzufügen von Netzwerkressourcen

Wie soll diese Netzwerkressource heißen?

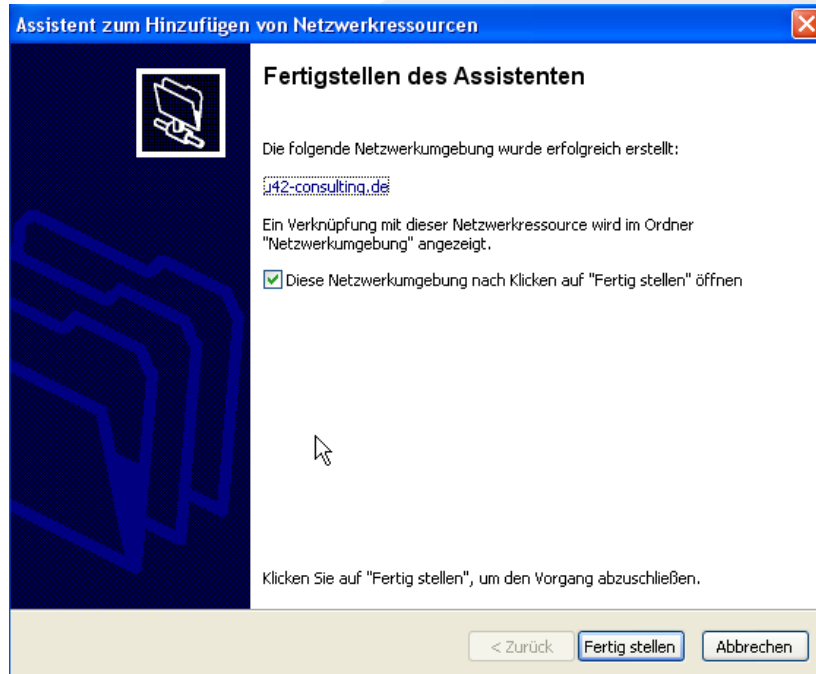
Geben Sie einen Namen für die Verknüpfung ein, so dass Sie sich die Netzwerkumgebung leicht merken können:
ftp://u42-consulting.de:1021.

Geben Sie einen Namen für die Netzwerkressource ein:

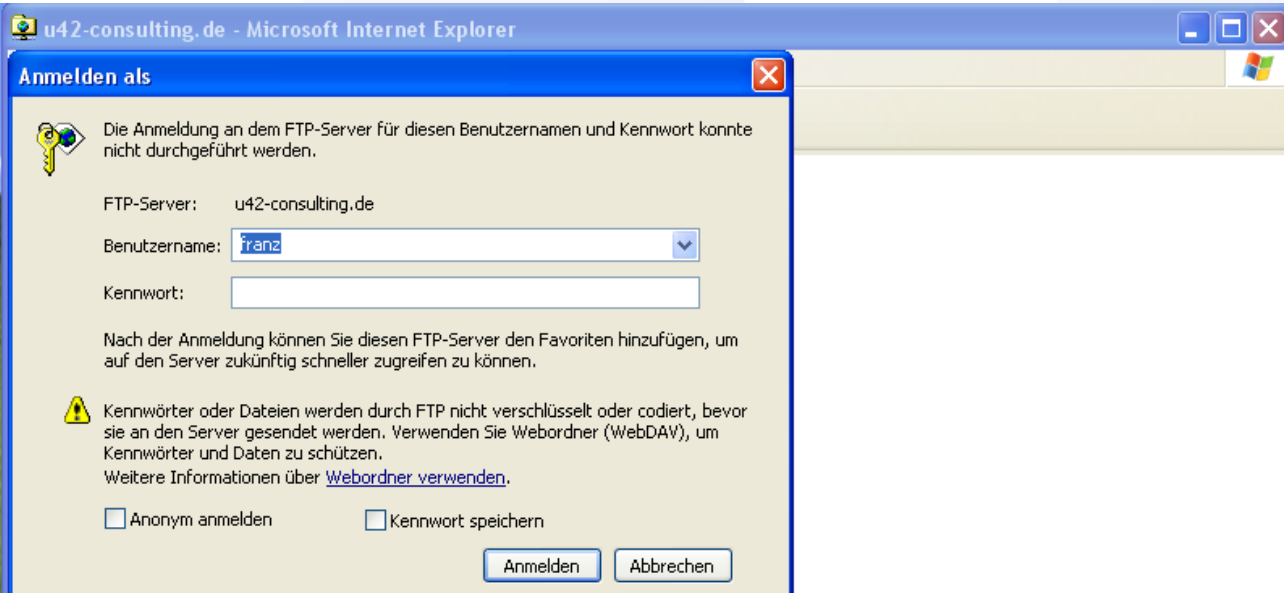
< Zurück Weiter > Abbrechen

Hier sieht man den Vorschlag von „Windows“. Dieser Verbindungsname kann beliebig gewählt werden. Einfach etwas anderes eintippen, wenn gewünscht.

Nun haben wir es fast geschafft :



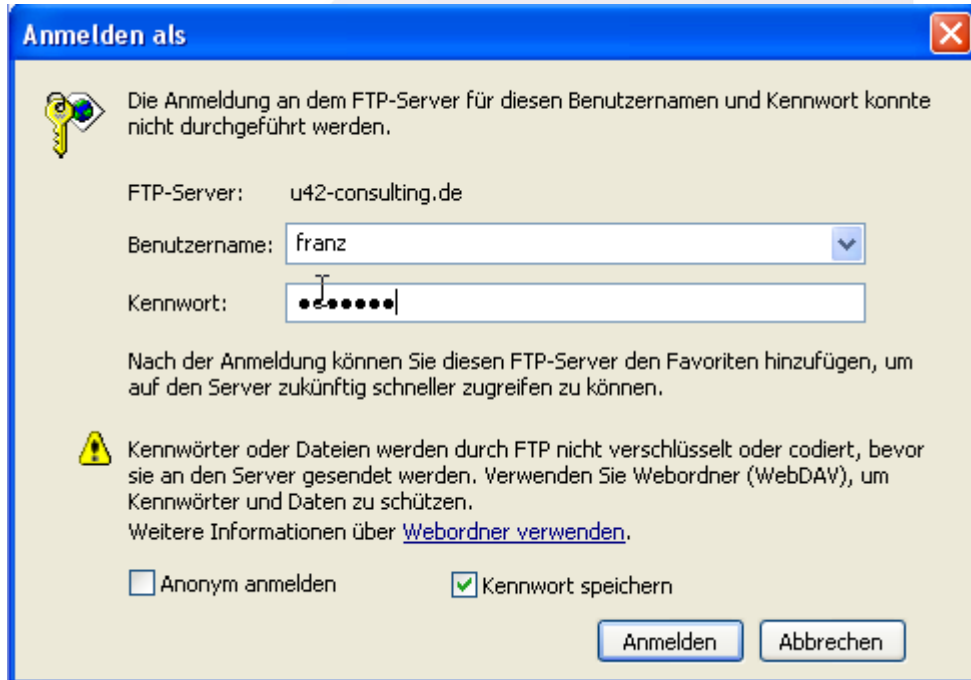
„Fertig stellen“ führt zu diesem Fenster :



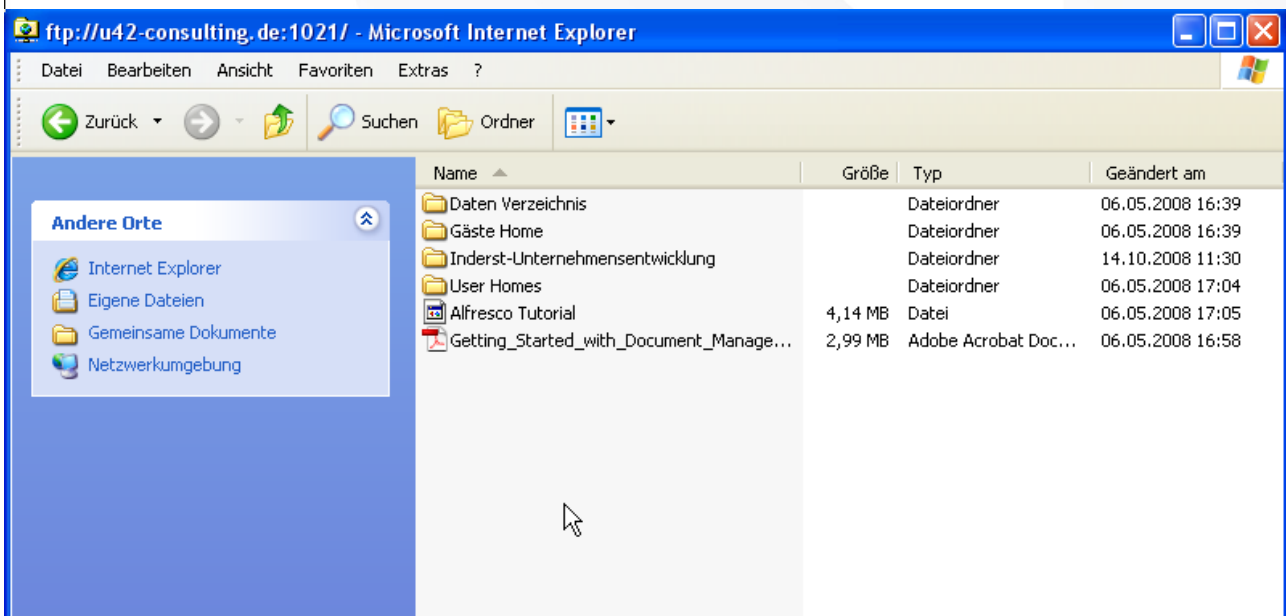
Wie man sieht ist der Servername und der Benutzername durch die vorangegangenen Schritte bereits vorausgefüllt. Nun ist nur noch das bekannte Passwort

einzugeben und das „Häkchen“ bei „Kennwort speichern“ zu setzen. Wird es nicht gesetzt, fragt Windows bei jedem Erstzugriff nach dem Passwort.

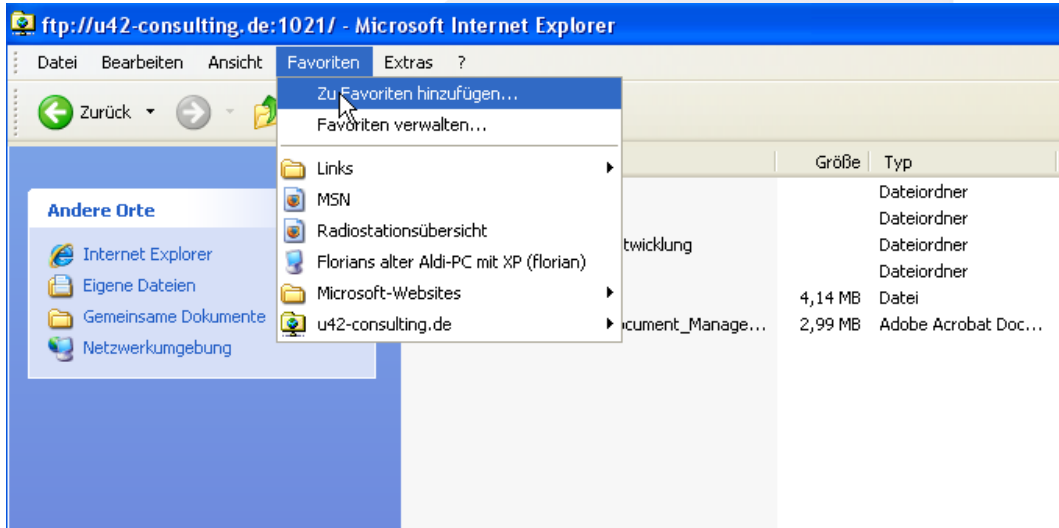
Ergebnis ist nun so :



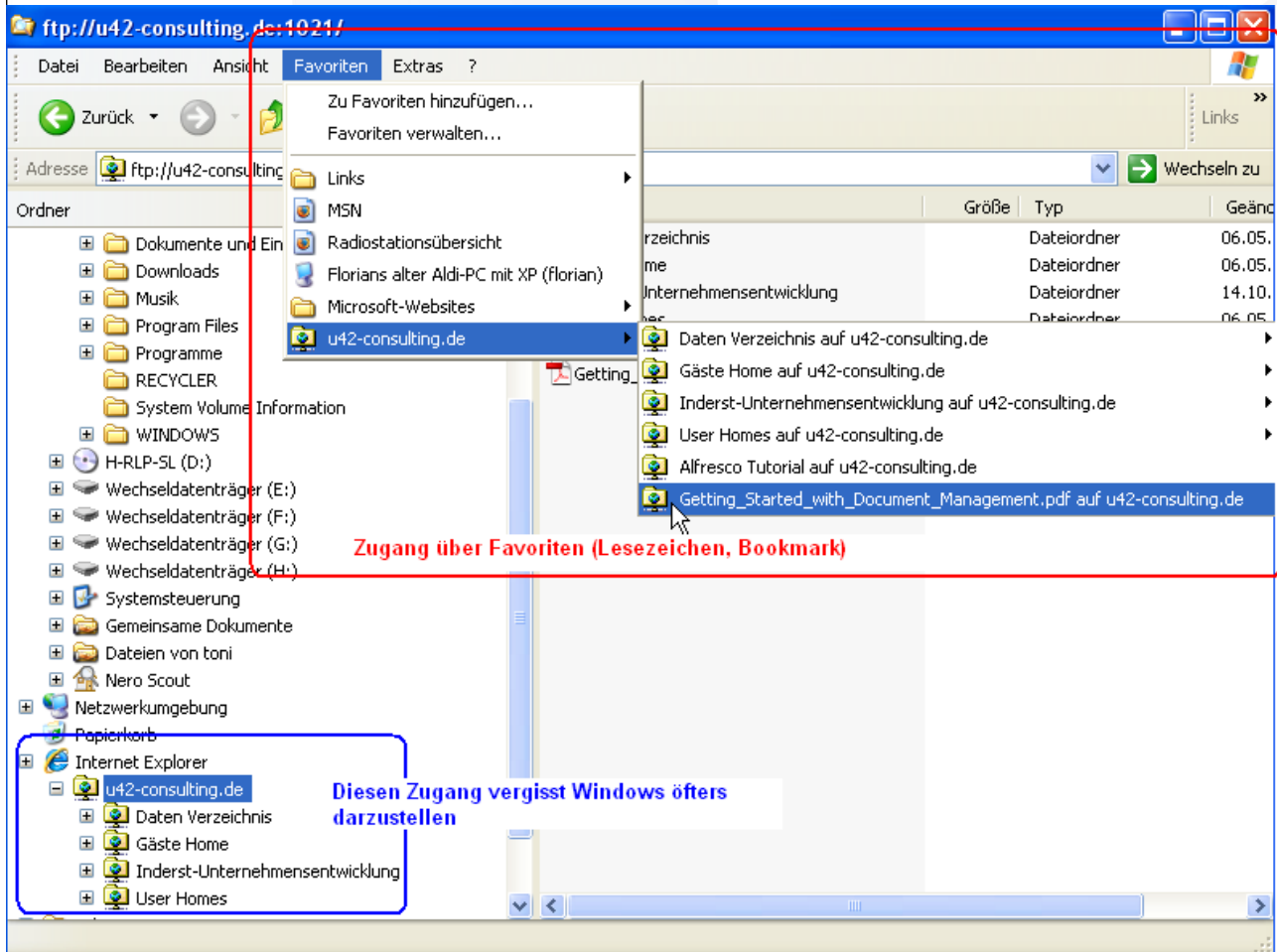
Nach „Anmelden“ sieht man den Inhalt der Webablage (DMS, Alfresco) :



Als letzten Schritt bitte noch den Zugang als „Favoriten“ setzen, da Windows oft diese Verbindung nicht mehr anzeigt, obwohl sie physikalisch eingerichtet ist. Diesen Windows-Fehler umgeht man damit und hat außerdem immer einen eleganten einfachen Zugang:



Das Ergebnis sollte dann in etwa so aussehen :



2. Netzlaufwerk über WebDAV mittels „NetDrive“ von Novell

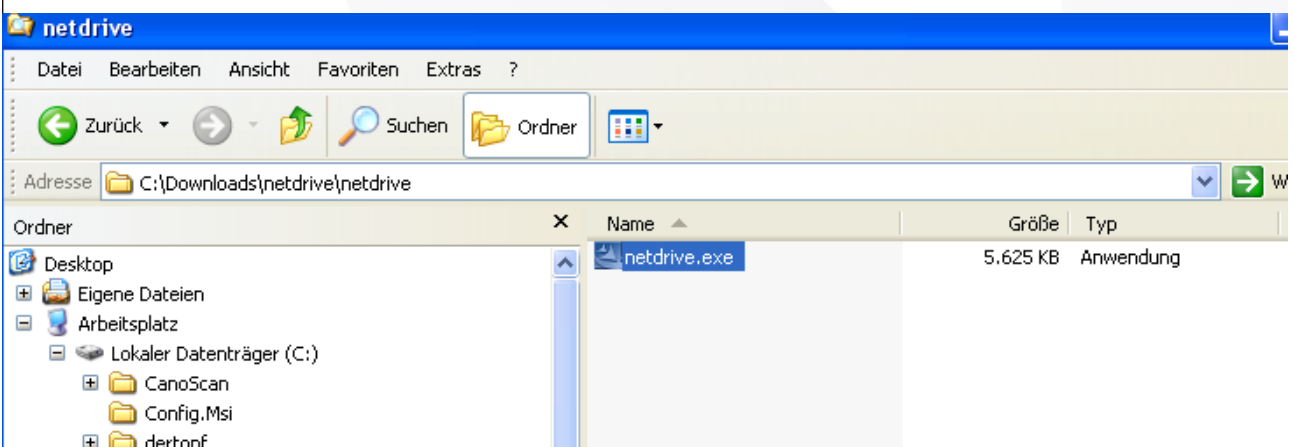
Die „WebDAV“-Anbindung ist leider unter Windows nur sehr dürftig und fehlerhaft vorhanden. Um trotzdem diese komfortable Möglichkeit verlässlich anwenden zu können, benötigen wir das kostenlose Zusatzprogramm „NetDrive“ der Firma Novell. Allerdings soll nicht verschwiegen werden, dass „NetDrive“ von Novell nicht mehr weiter unterstützt wird. Es ist legal verwendbar, aber von Novell bekommt man offiziell nur noch den kostenpflichtigen Nachfolger „WebDrive“. In der Regel ist aber „NetDrive“ vollkommen ausreichend und auch stabil.

Novell bietet auch keinen Download des Programms mehr an. In ihrer FAQ (<http://www.novell.com/cool solutions/qna/999.html>) steht folgendes :

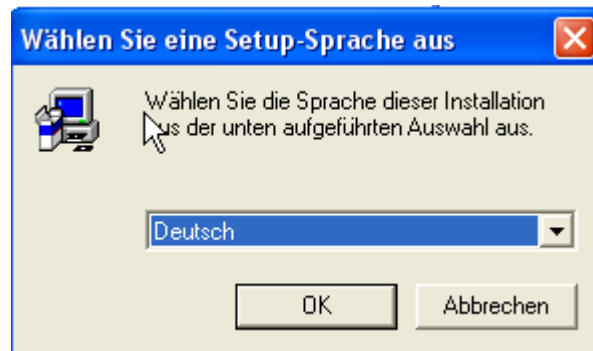
The current NetDrive version is 4.0. It is on the NetWare 6 Client CD. To find a download, search for netdrive.exe on the Web. Due to licensing issues, it is not a download from Novell.com. Also, [WebDrive 5.01](#) can be downloaded, but only the Eval is free.

Man sieht, wenn man das Programm findet, dann kann man es legal benutzen ;-). Ansonsten muss man auf den Nachfolger WebDrive ausweichen, der ca 60 US\$ kostet : <http://www.southrivertech.com/purchase/wdpricing.html>

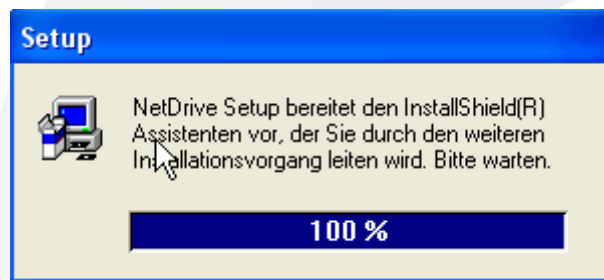
Durch Klick auf den Dateinamen downloaden, lokal abspeichern und entpacken. Das Ergebnis ist dann ein Programm namens netdrive.exe, das wir per Doppelklick starten.



Nach Sprachauswahl



erhalten wir dies

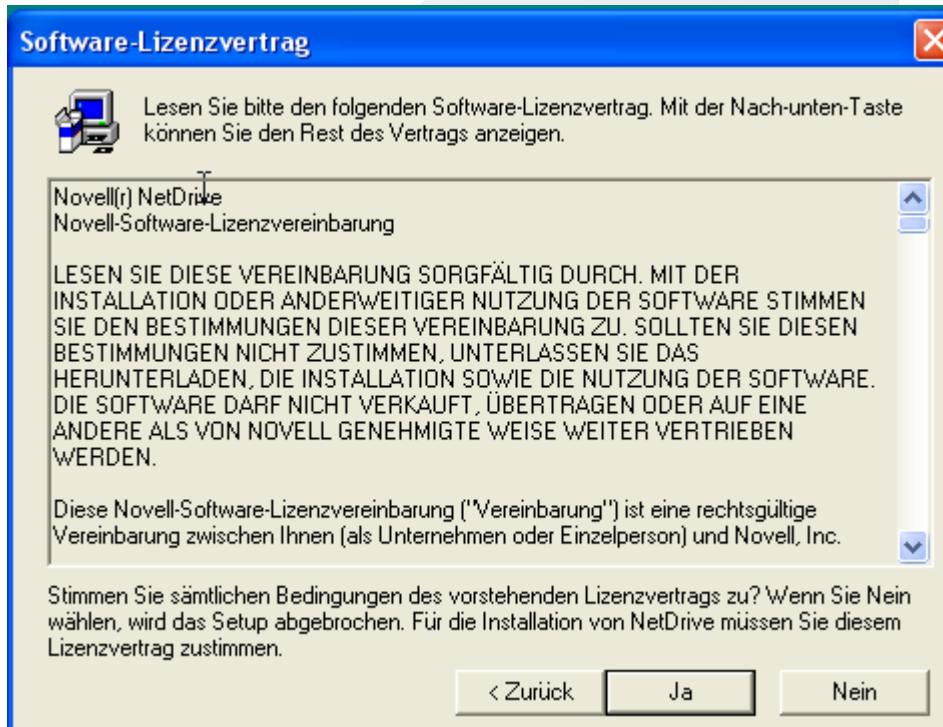


und nach einer Weile

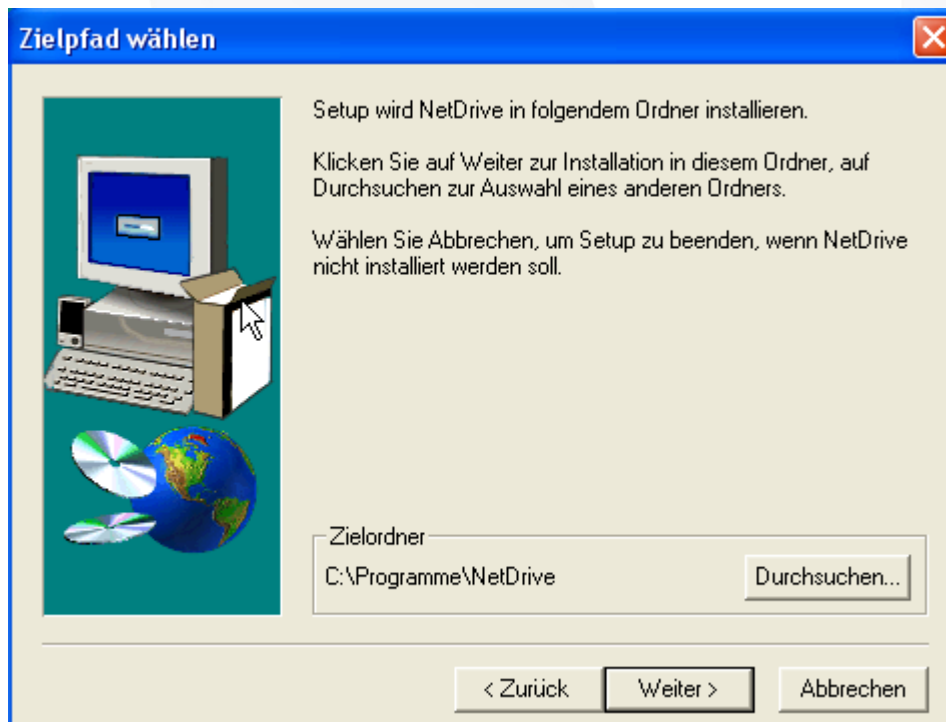


Nicht erschrecken. Der gesamte Bildschirm wird belegt ..

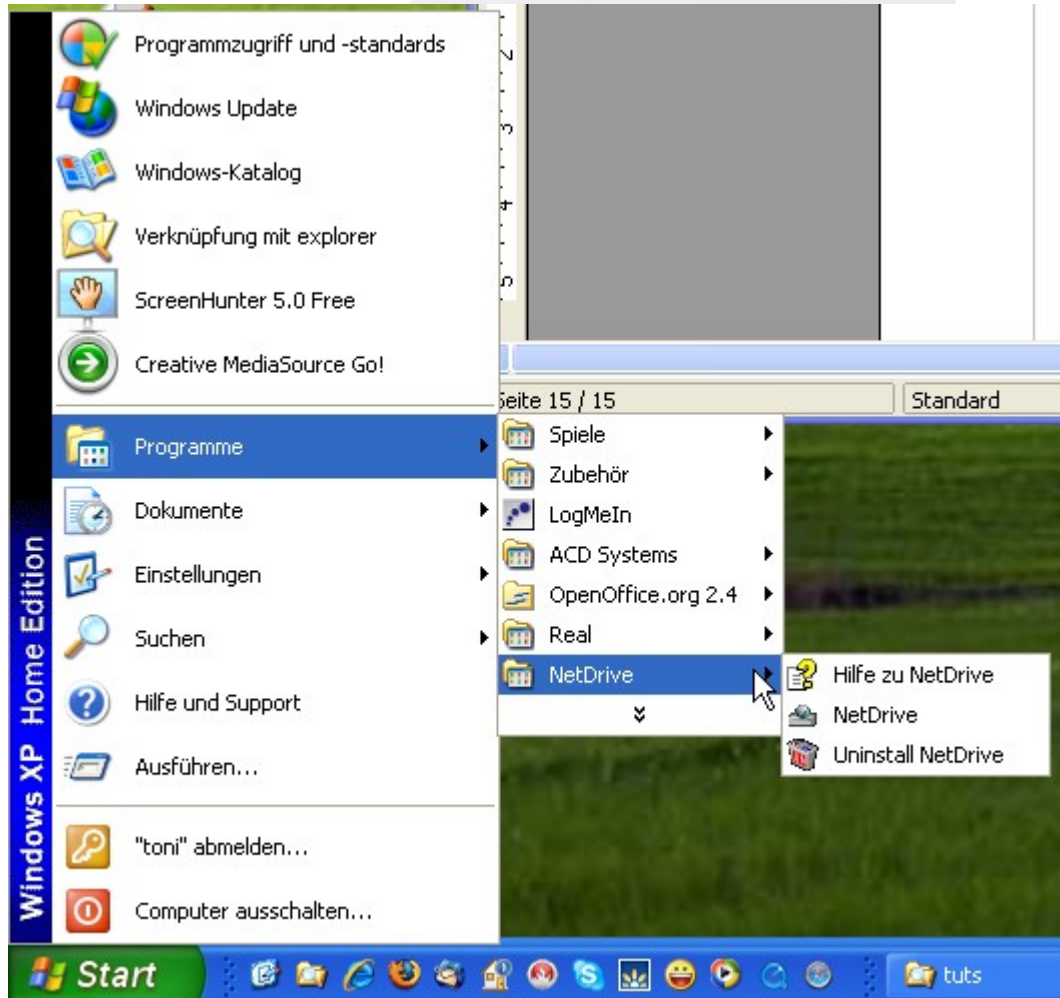
Nach „Weiter >“ die übliche Bestätigung des Lizenzvertrags



und



ist die Installation beendet. Wir finden nun im Startmenü einige neue Einträge



und wählen „Netdrive“ aus.

Wir erhalten dieses Formular :

NetDrive Version 4.1

Datei Hilfe

Standortname:

Adresse/URL der Site:

Servertyp: Laufwerk:

Verbindung bei Anmeldung/beim Systemstart herstellen

Zum Verbindungsmenü in Taskleiste hinzufügen

Anonyme/öffentliche Anmeldung

Benutzername:

Passwort: Passwort speichern

Passwortsatz:

Über „Neue Site“ (links unten) werden wir zur Eingabe der notwendigen Zugangsinformationen aufgefordert :

Neue Site hinzufügen

Geben Sie den Namen der neuen Site ein.

Geben Sie die Adresse/URL der Site an, z.B. 'ftp.server.com'.

Wenn Sie eine HTTP-Verbindung mithilfe von SSL sichern möchten, müssen Sie 'https://' eingeben.

Wie geben einen frei wählbaren Namen an, wie er später im Windows-Explorer auch zu sehen ist, sowie den Pfad zur Webablage.

Hier der Pfad zum einfügen :

https://<server-url>:8181/alfresco/webdav/

Das Formular sieht dann z.B. so aus :

Neue Site hinzufügen

Geben Sie den Namen der neuen Site ein.

Meine Webablage

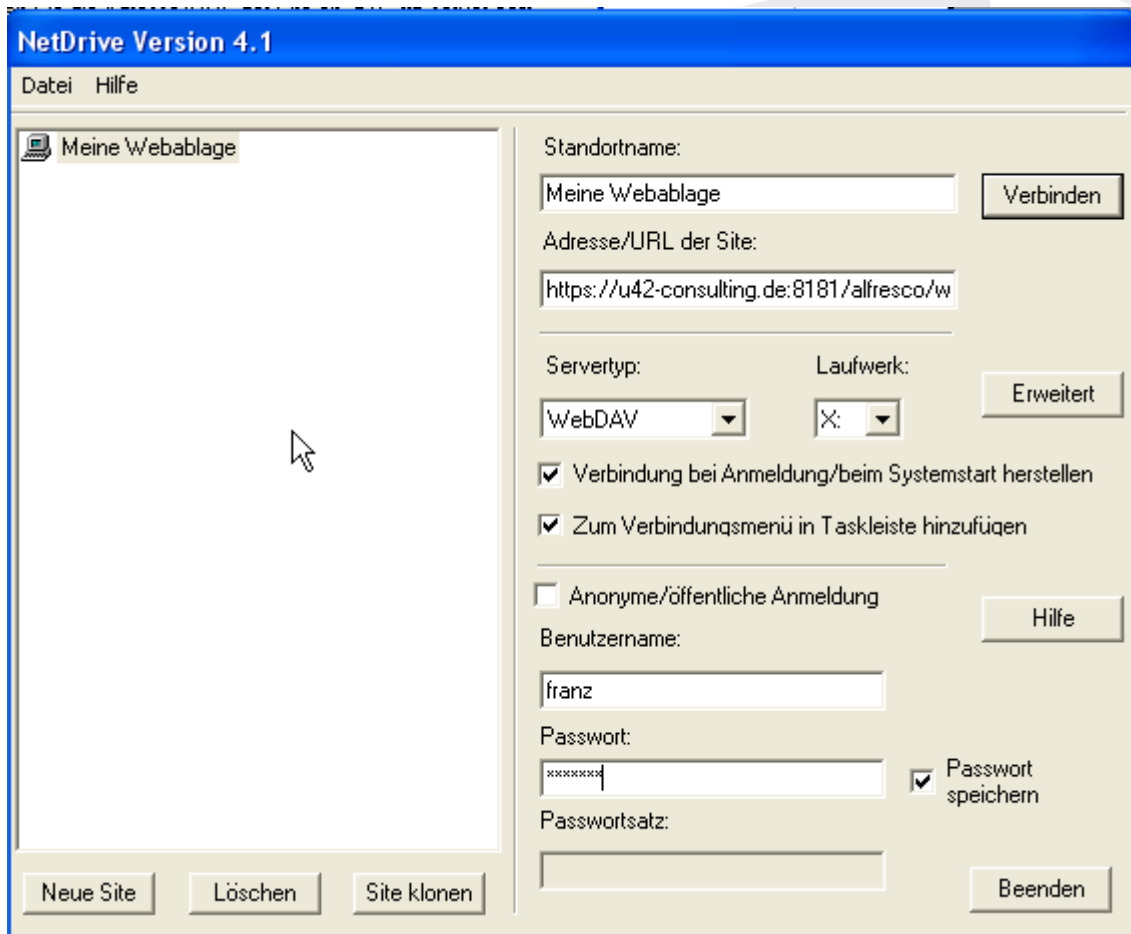
Geben Sie die Adresse/URL der Site an, z.B. 'ftp.server.com'.

https://u42-consulting.de:8181/alfresco/webdav/

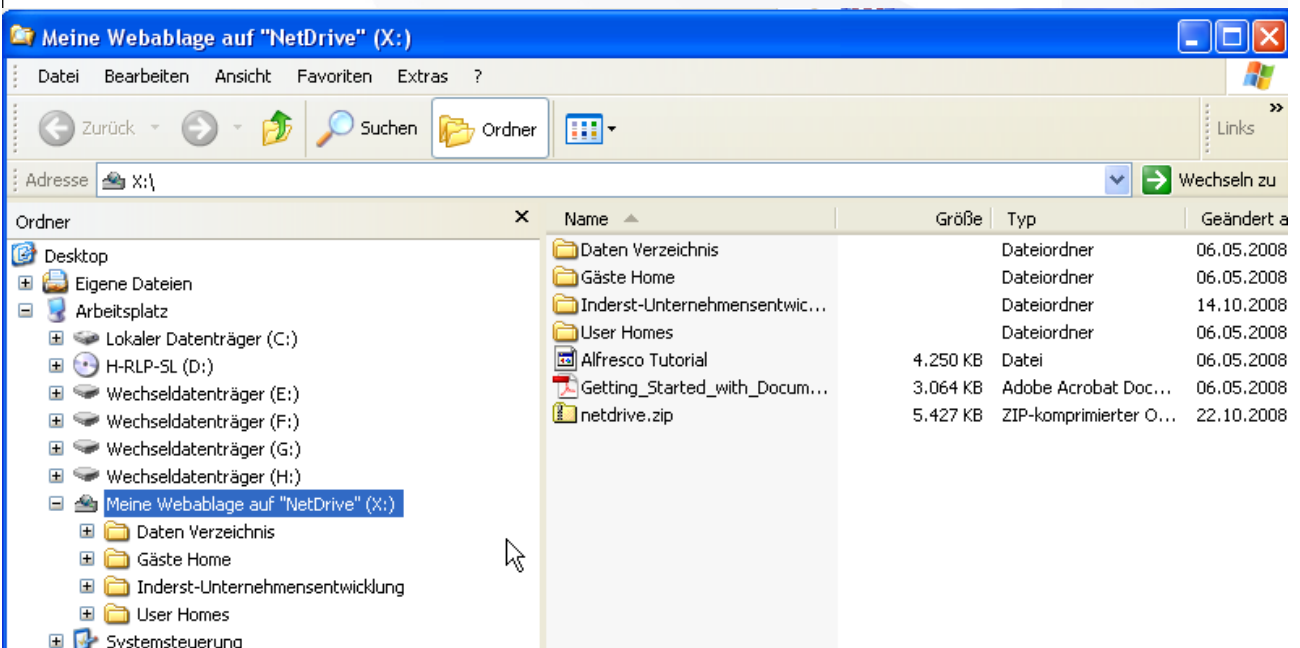
Wenn Sie eine HTTP-Verbindung mithilfe von SSL sichern möchten, müssen Sie 'https://' eingeben.

< Zurück Fertig stellen Abbrechen

Nach „Fertig stellen“ landen wir auf dem nachstehenden Konfigurationsformular und müssen nun noch die Anmeldedaten eingeben, wahlweise einen anderen Laufwerksbuchstaben eingeben und einige Häkchen setzen.



Wählen wir nun „Verbinden“, wird die Webablage in unseren Windows-Explorer eingehängt und steht ab dann zur Verfügung:



Das sollte es gewesen sein. Über einfaches Drag&Drop kann man nun bequem Dateien zwischen dem PC und der Webablage hin- und herkopieren und auch per Doppelklick öffnen und bearbeiten.