

## E-Mail an Alfresco

By Toni Kejr, system worx PartG  
<http://www.system-worx.de>

18.12.08

Diese Beschreibung bezieht sich auf Alfresco Labs 3 vom Dez.08 und einem angemieteten Root-Server mit installiertem Mailserver.

Hat man einen dedizierten Alfresco-Server ohne Mailserver hat man mit der Basisfunktionalität (den in Alfresco integrierten Mailserver) eine sehr elegante Möglichkeit an jeden Space in Alfresco Mails zu schicken.

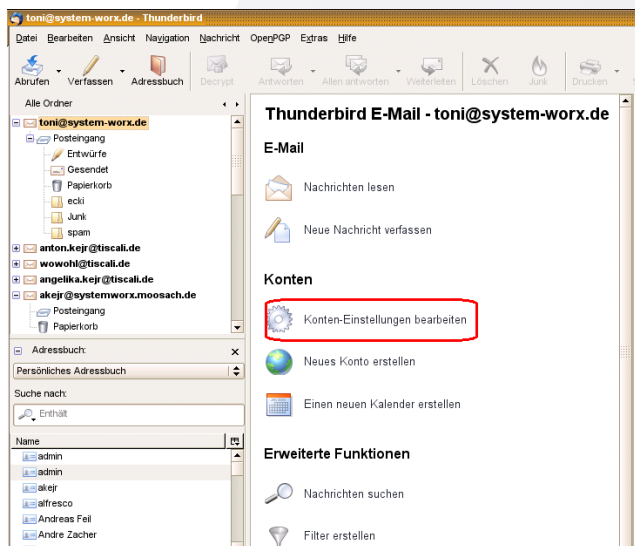
## Allgemeines

Ich schreibe meine Erkenntnisse lieber gleich als Dokument mit Screenshots. Die Sache ist nämlich etwas kompliziert, um nicht zu sagen gewöhnungsbedürftig (s. Randbedingung oben!).

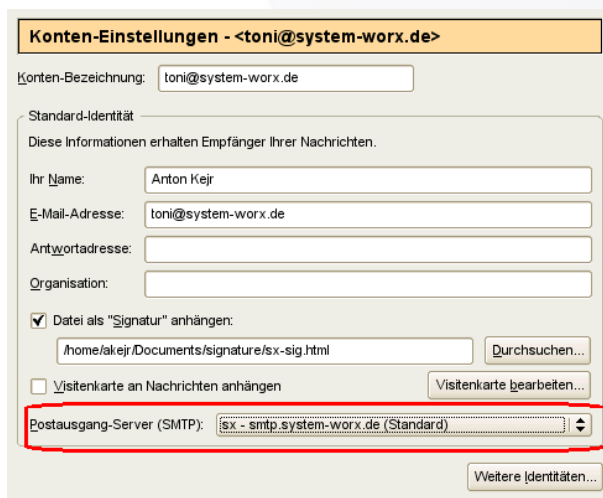
Zuerst etwas Hintergrund (muss sein!):

- 1) Wir haben -wie ihr wisst- einen Mailserver auf unserem Strato-Server am laufen. Ihr kennt ihn unter dem Namen smtp.system-worx.de mit Port 25 (weltweit akzeptierter Mailserver-Port). Zumindest müsst ihr ihn in eurem Mailprogramm so definiert haben, da ihr sonst keine Mail verschicken könntet.

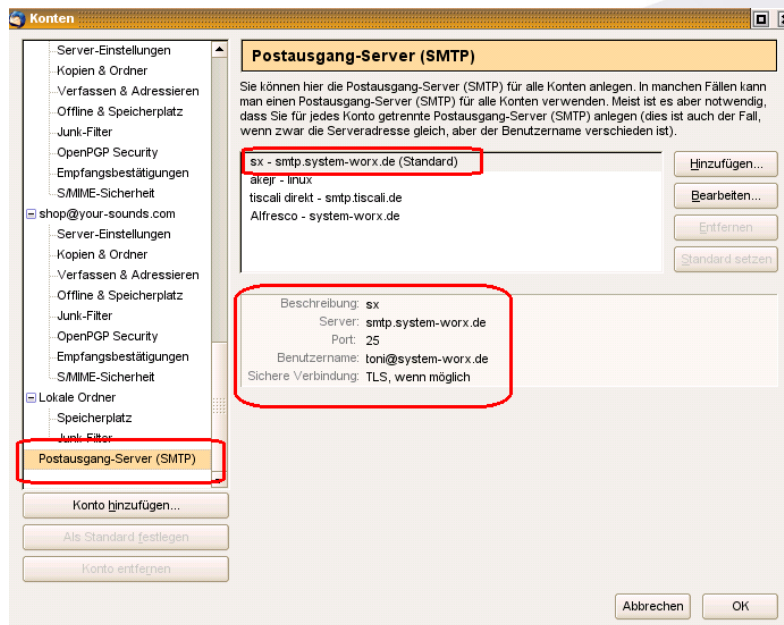
Schaut mal in T-Bird z.B. hier:



und



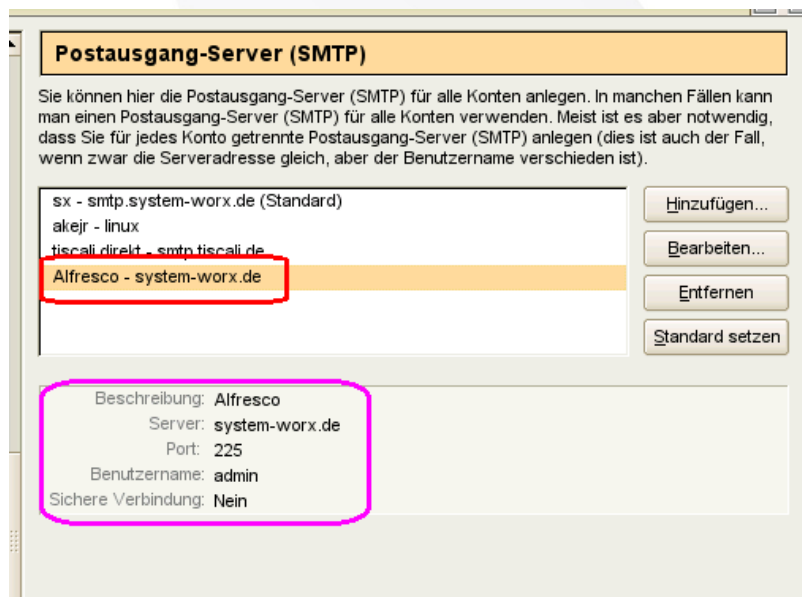
und auch hier



- 2) Alfresco beinhaltet nun auch einen Mailserver der standardmäßig auf diesen Port 25 (= Mail-Server) hört.

**Das geht natürlich nicht, da es an einem Port nur einen geben kann, der an ihm lauscht.**

- 3) Wg (2) habe ich nun den Alfresco-Mailserver auf Port 225 gelegt. Und den müsst ihr nun noch zusätzlich in eurem Mailprogramm definieren:



Als Benutzernamen trägt ihr wohl dann euren Alf-Benutzernamen ein. Allerdings wird eh kein Passwort abgefragt. Keine Ahnung warum nicht ...

Allerdings werden nur Mails mit @system-worx.de akzeptiert. Andere nicht !  
Habe ich so eingestellt !

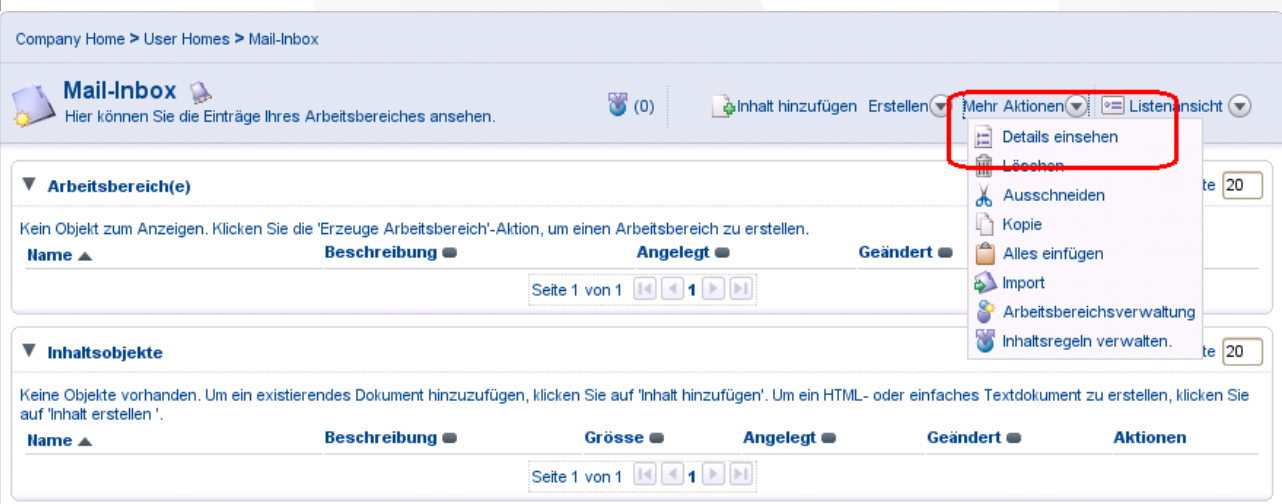
## Vorbereitung eines Ordners in Alf zum Mailempfang

Um Alf dazu zu bringen Mails über diesen internen Mailserver zu empfangen und an eine bestimmte Stelle abzulegen muss man für jeden Ordner, an den man eine Mail schicken will, einen sog. Email-Alias definieren. Dieser Alias gibt dem Ordner sozusagen eine Mailadresse. Ich habe z.B. dem Ordner „User Homes“/„AdminsHome“/„Mail-Inbox“ in meinem Home-Space den Alias „admin“ gegeben.

Eine Mail an die Adresse [admin@system-worx.de](mailto:admin@system-worx.de) über den oben neu eingerichtetet Mail-Server an Port 225 führt dazu, dass die Mail in „AdminsHome“/„Mail-Inbox“ landet !

Hier das Vorgehen, wie man einen dieser Alias definiert :

In Alfresco geht man in die „Details“ des Ordners, der die Mail empfangen soll:



The screenshot shows the Alfresco web interface for a 'Mail-Inbox' workspace. The breadcrumb path is 'Company Home > User Homes > Mail-Inbox'. The workspace name 'Mail-Inbox' is displayed with a sub-header 'Hier können Sie die Einträge Ihres Arbeitsbereiches ansehen.' and a notification '(0)'. A toolbar contains 'Inhalt hinzufügen', 'Erstellen', and 'Mehr Aktionen' (highlighted with a red box), along with 'Listensicht'. The 'Mehr Aktionen' dropdown menu is open, showing options: 'Details einsehen', 'Löschen', 'Ausschneiden', 'Kopie', 'Alles einfügen', 'Import', 'Arbeitsbereichsverwaltung', and 'Inhaltsregeln verwalten.'. Below the toolbar, there are two sections: 'Arbeitsbereich(e)' and 'Inhaltsobjekte'. The 'Arbeitsbereich(e)' section shows a message 'Kein Objekt zum Anzeigen. Klicken Sie die 'Erzeuge Arbeitsbereich'-Aktion, um einen Arbeitsbereich zu erstellen.' and a table with columns 'Name', 'Beschreibung', 'Angelegt', and 'Geändert'. The 'Inhaltsobjekte' section shows 'Keine Objekte vorhanden. Um ein existierendes Dokument hinzuzufügen, klicken Sie auf 'Inhalt hinzufügen'. Um ein HTML- oder einfaches Textdokument zu erstellen, klicken Sie auf 'Inhalt erstellen'.' and a table with columns 'Name', 'Beschreibung', 'Größe', 'Angelegt', 'Geändert', and 'Aktionen'. Both tables have pagination controls at the bottom, showing 'Seite 1 von 1'.

Dort wird nun zuerst ein sog. „Aspect“ namens „Mail Alias“ angehängt:

Company Home > User Homes

Details von 'Mail-Inbox'

Verzeichnis: /Company Home/User Homes  
 Detailsansicht des Arbeitsbereichs.

Kundenspezifische Sicht

Verknüpfungen

Ansicht in WebDAV	Ansicht in CIFS	
Externer URL Zugriff	Browse Seiten URL	Alfresco Knotenreferenz

Eigenschaften

Name:	Mail-Inbox
Dateiname:	
Beschreibung:	
Eingestellt von:	admin
Erstellungsdatum:	18 Dezember 2008 12:56
Modifizierer:	admin
Geändert am:	18 Dezember 2008 12:56
Email ID:	3677

Workflows

Aktionen

- Ausschneiden
- Kopie
- Löschen
- Import
- Export
- Schnellzugriff erstellen
- Rechte übernehmen
- Arbeitsbereichsverwaltung
- Inhaltsregeln verwalten.
- E-mail-Bereichs-Anwender
- Vorschau mit Vorschau
- Aktion starten
- Diskussion beginnen
- Add Blog Details

Über „Aktion starten“ wird dieser „Aspect“ definiert:

Company Home > User Homes

Starte Aktionsassistent

Dieser Assistent hilft Ihnen beim Ausführen einer Aktion

Schritte

- Aktionen
- Zusammenfassung

Schritt eins - Aktion auswählen

1. Wählen Sie eine Aktion

Aspekt diesem Objekt hinzufügen

2. Werte setzen und zur Liste hinzufügen

Werte setzen und hinzufügen

Ausgewählte Regelaktionen

Zusammenfassung

Kein Eintrag ausgewählt.

Zum Fortfahren klicken Sie auf 'Weiter'.

„Werte setzen und hinzufügen“ :

Company Home > User Homes > AdminsHome

**Starte Aktionsassistent**  
Dieser Assistent hilft Ihnen beim Ausführen einer Aktion

**Aktionswerte setzen**

Wählen Sie die erforderliche Eigenschaft:

„Ok“ führt dann zu

Company Home > User Homes

**Starte Aktionsassistent**  
Dieser Assistent hilft Ihnen beim Ausführen einer Aktion

**Schritte**

1. Aktionen
2. Zusammenfassung

**Schritt eins - Aktion auswählen**

1. Wählen Sie eine Aktion
2. Werte setzen und zur Liste hinzufügen

Ausgewählte Regelaktionen

**Zusammenfassung**

Metadatenprozess 'Email Alias' hinzufügen

Zum Fortfahren klicken Sie auf 'Weiter'.

Es ist egal ob „weiter“ oder „fertig“. Wir landen jedenfalls mit einem oder 2 Klicks wieder in den Details und wählen „Eigenschaften editieren“:

Company Home > User Homes

**Details von 'Mail-Inbox'**  
Verzeichnis: /Company Home/User Homes  
Detailsansicht des Arbeitsbereichs.

**Kundenspezifische Sicht**

**Verknüpfungen**

Ansicht in WebDAV	Ansicht in CIFS	
Externer URL Zugriff	Browse Seiten URL	Alfresco Knotenreferenz

**Eigenschaften**

Name:	Mail-Inbox
Dateiname:	
Beschreibung:	
Eingestellt von:	admin
Erstellungsdatum:	18 Dezember 2008 12:56
Modifizierer:	admin
Geändert am:	18 Dezember 2008 13:05
Email Alias:	
Email ID:	3677

**Aktionen**

- Ausschneiden
- Kopie
- Löschen
- Import
- Export
- Schnellzugriff erstellen
- Rechte übernehmen
- Arbeitsbereichsverwaltung
- Inhaltsregeln verwalten
- E-mail-Bereichs-Anwender
- Vorschau mit Vorlage
- Aktion starten
- Diskussion beginnen
- Add Blog Details

... und siehe da, wir können nun einen Alias vergeben :

Company Home > User Homes



### Ändere die Arbeitsbereichs-Eigenschaften

Bearbeiten Sie die Einstellungen für den Arbeitsbereich und klicken Sie auf 'OK'.

#### Arbeitsbereich Eigenschaften

Name:

Dateiname:

Beschreibung:

Icon:

Email Alias:

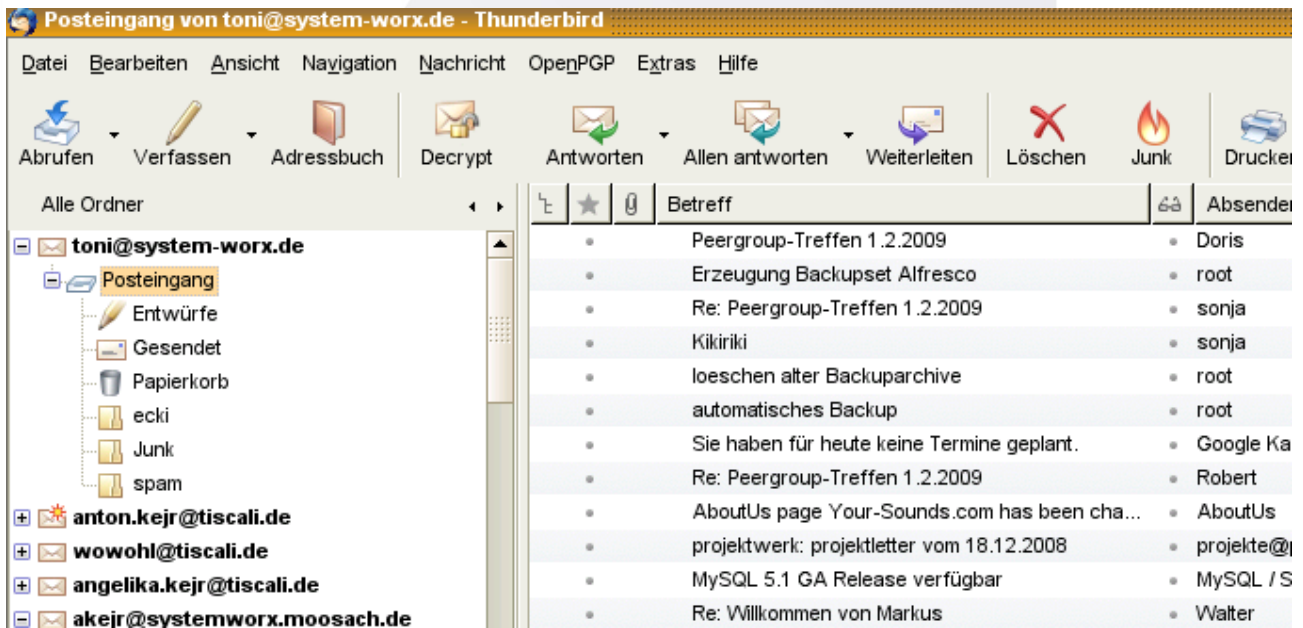
**Nach „Ok“ ist dieser Ordner per Mail über den Mailserver an Port 225 adressierbar !**

## Verschicken einer Mail an einen solchen Ordner

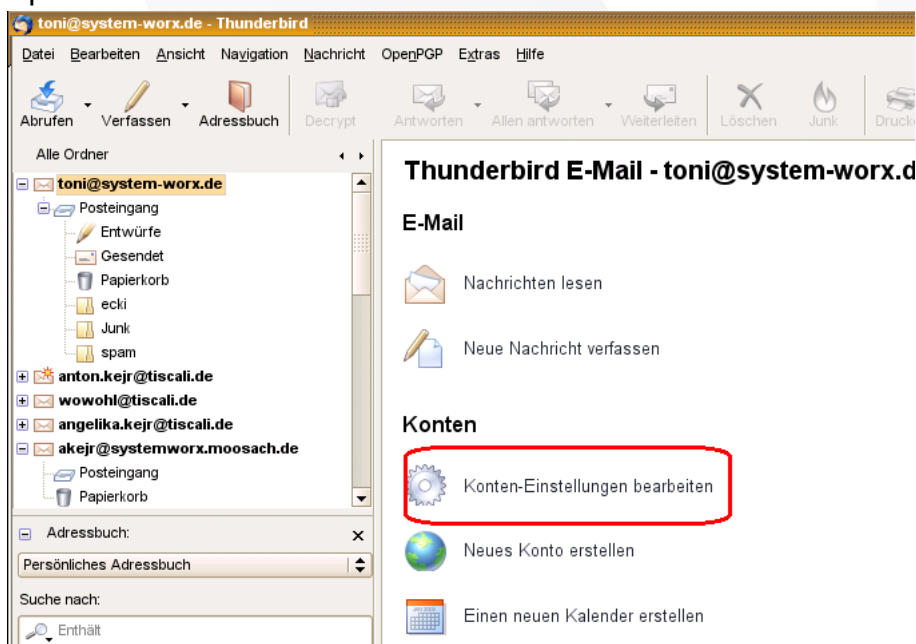
Jetzt wird es wirklich unhandlich. Aber vielleicht seht ihr das anders ...

Ich möchte jetzt eine Mail von meiner Thunderbird-Inbox „[toni@system-worx.de](mailto:toni@system-worx.de)“ an diesen Alfresco-Ordner mit dem Alias „admin“ verschicken. Ich zeige mal die einzelnen Schritte:

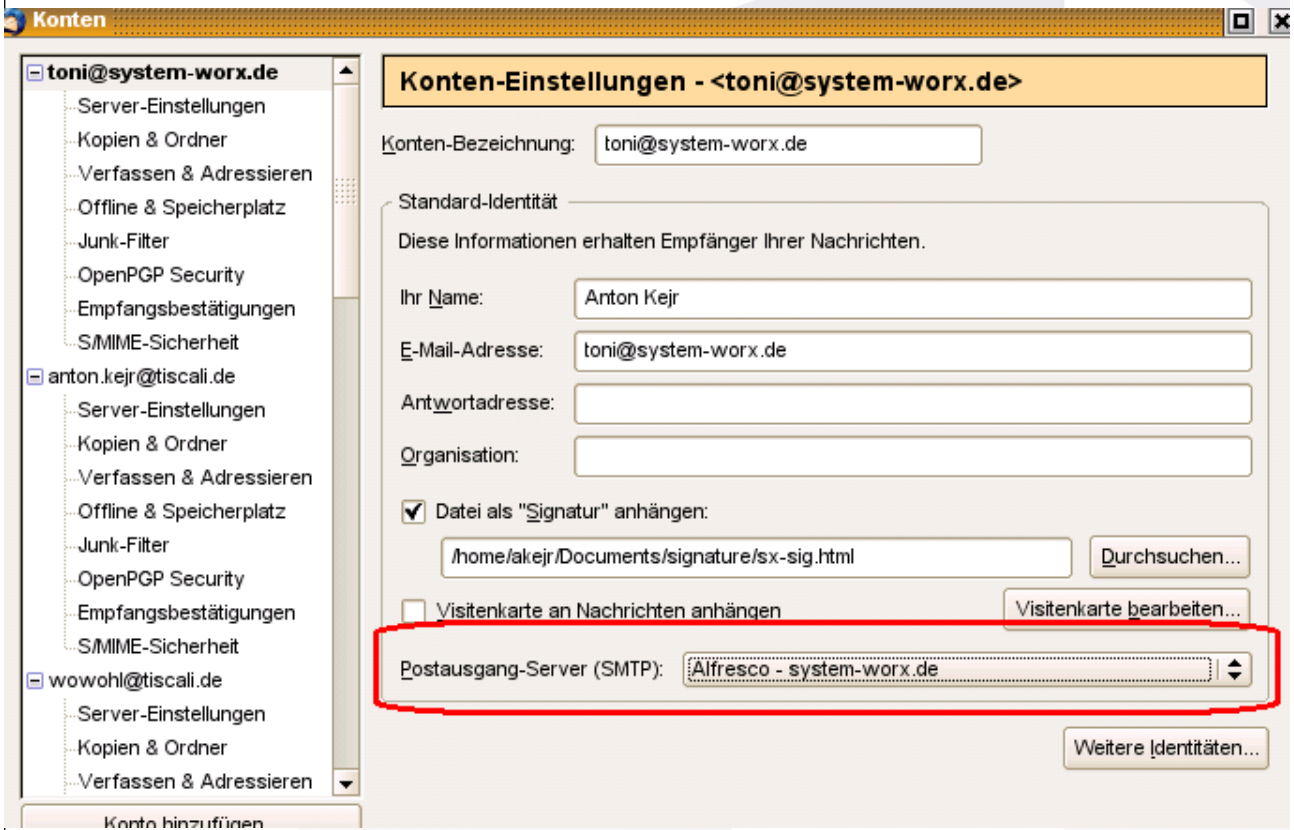
Ausgangssituation : Ich bin mit T-Bird in meinem Posteingang:



Zuerst klicke ich auf den „fetten“ Postfach-Namen „toni@system-.worx.de“ um den Mailserver temporär zu ändern:

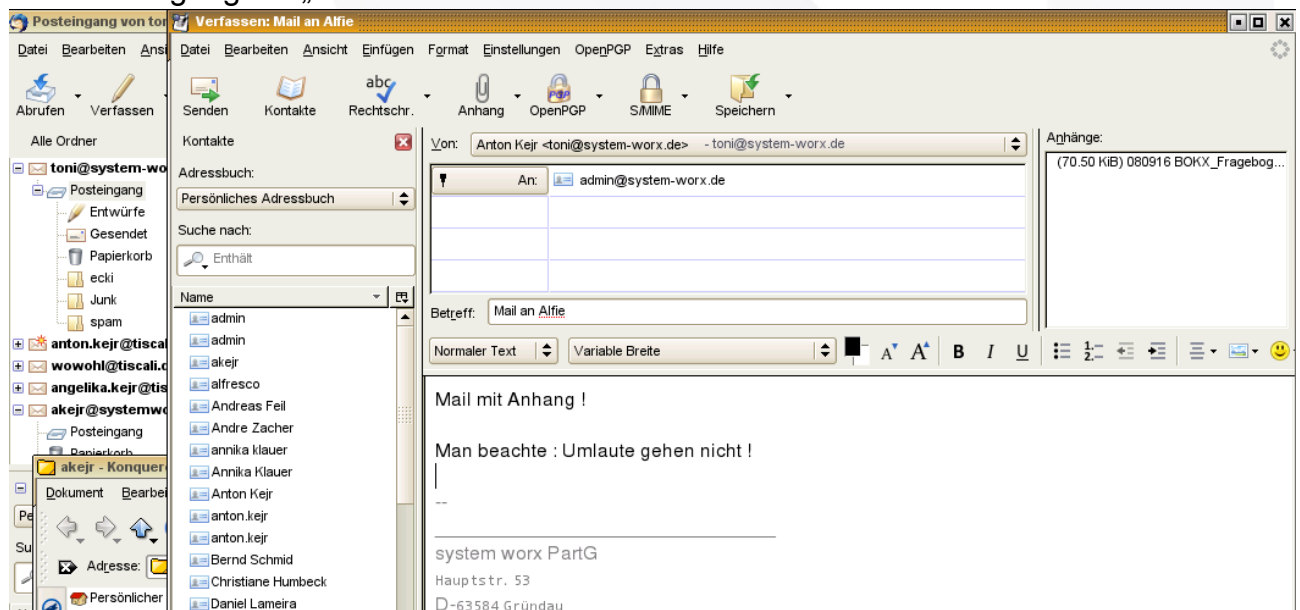






Hier muss man den vordefinierten Mail-Server mit dem Port 225 auswählen. Siehe ganz oben ! Falls es den noch nicht gibt, bitte „zurück zu Los“; ziehen Sie keine 1000€ ein und den SMTP-Server definieren : „Allgemeines“, Punkt (3)

Nach Bestätigung mit „Ok“ sind wir bereit eine Mail an Alfresco zu schicken:



Nach dem Senden schauen wir mal in unsere Inbox in Alfie :

Company Home > User Homes > AdminsHome > Mail-Inbox

**Mail-Inbox**  
Hier können Sie die Einträge Ihres Arbeitsbereiches ansehen. (0) Inhalt hinzufügen Erstellen Mehr Aktionen Listenansicht

▼ **Arbeitsbereich(e)** Objekte auf dieser Seite 20

Kein Objekt zum Anzeigen. Klicken Sie die 'Erzeuge Arbeitsbereich'-Aktion, um einen Arbeitsbereich zu erstellen.

Name ▲	Beschreibung ●	Angelegt ●	Geändert ●	Aktionen
Seite 1 von 1				

▼ **Inhaltsobjekte** Objekte auf dieser Seite 20

Name ▲	Beschreibung ●	Größe ●	Angelegt ●	Geändert ●	Aktionen
080916 BOKX_Fragebogen V3.3		70,5 KB	18 Dezember 2008 13:39	18 Dezember 2008 13:39	
final.doc					
Mail an Alfie	Received by SMTP from 'toni@system-worx.de'.	0,67 KB	18 Dezember 2008 13:39	18 Dezember 2008 13:39	
Seite 1 von 1					

... und tatsächlich : Da ist sie. Anhang als Dokument und Mail-Body als Text mit Betreff als Name.

Klickt man auf das Textfile „Mail an Alfie“ sehen wir dies:

```
Mail mit Anhang !

Man beachte : Umlaute gehen nicht !
--

system worx PartG
Hauptstr. 53
D-63584 Gröndau
Tel. +49 6021 188 156 4
Fax. +49 180 562 456 208 510
Mobil +49 176 640 428 76
Email anton.kejr <mailto:anton.kejr@system-worx.de>@system-worx.de
<mailto:anton.kejr@system-worx.de>
Internet www.system-worx.de <http://www.system-worx.de>

system worx, Johannsen - Kejr - Schwemmlé, Partnerschaft, Ingenieur &
Psychologen
Sitz der Gesellschaft: Mönchen. Registergericht: Mönchen, PR 725
Vertretungsberechtigte Partner: Jaakko Johannsen, Anton Kejr, Markus
Schwemmlé
Geschöftsanschrift: Landsberger Str. 191, 80687 Mönchen
```

**Umlaute gehen nicht ! HTML-Mails kann er auch nicht ! Wird immer so ein Textfile mit zerschossenen Umlauten !**

**Achtung : Nach dem Mailversand wieder auf den normalen sx-Mailserver mit Port 25 zurückschalten !!!**

## Zusammenfassung

So richtig glücklich bin ich mit dieser Sache nicht. Aber das muss wohl jeder von uns selbst für sich beantworten. Ich werde diese Möglichkeit wohl nur bedingt bis gar nicht nutzen. Ist zu unhandlich ...

Nochmals zur Erinnerung und Ehrenrettung von Alfresco : Dieser eingebaute Mailserver ist letztlich nur wirklich einsetzbar, wenn man eine dedizierten Alfresco-Server mit eigener Domain ohne vorinstallierten Mailserver besitzt. Dann allerdings bietet dieses Feature eine sehr elegante und einfache Möglichkeit um Mails an jeden beliebigen Space in Alfresco zu senden !